



Neotroni
Light . Future

耀威光電股份有限公司
Neotroni Lighting Inc.

產品規格書

產品名稱： Zigbee Bridge

產品型號： ZD-806P

發行日期： 2020-09-08

客 戶 承 認

批准	確認	製作



Neotroni
Light . Future

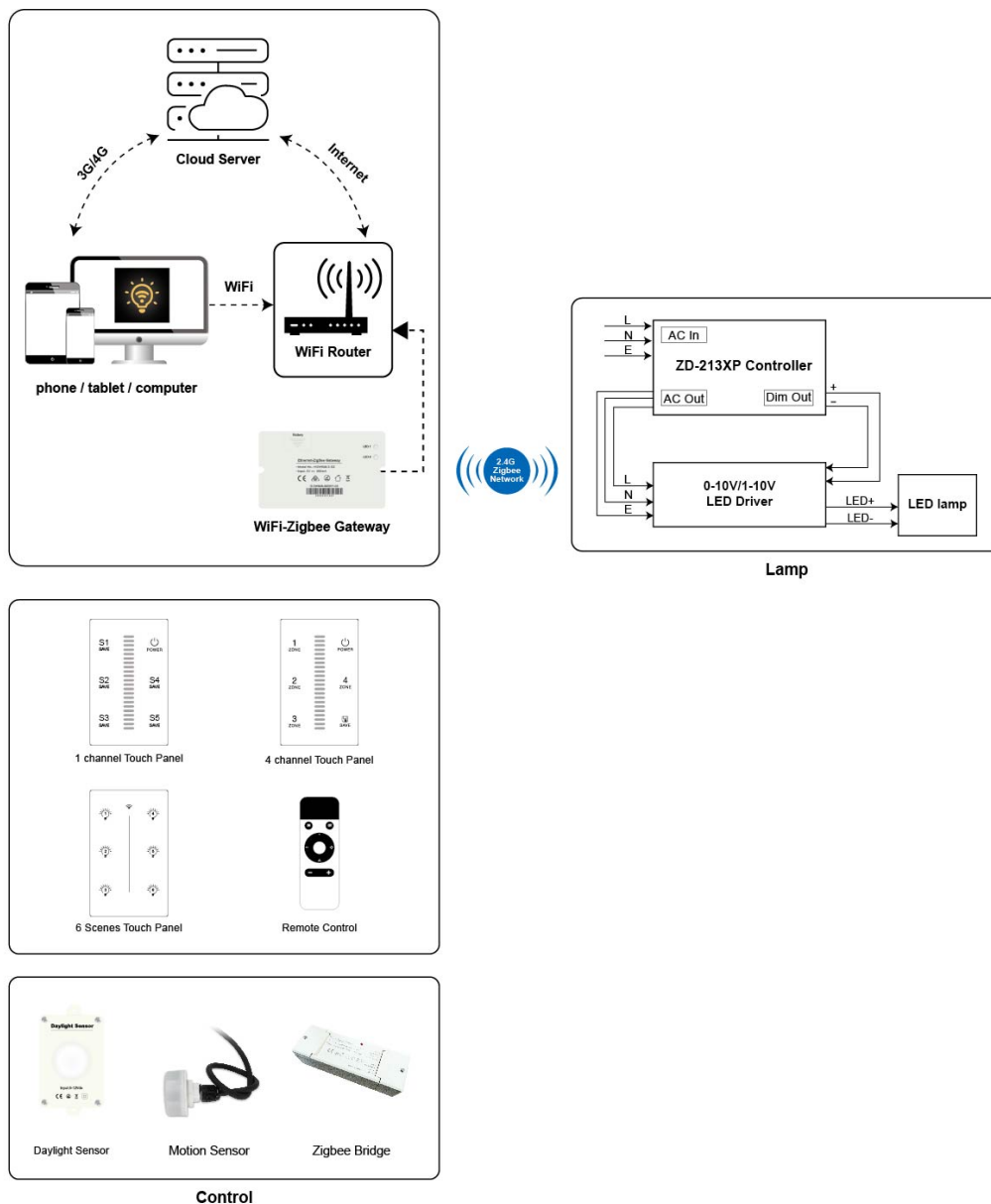
耀威光電股份有限公司
Neotroni Lighting Inc.

1 產品功能

ZD-806 是一款 Zigbee 橋接控制器，提供 0-10V/1-10V 輸入(注意: 無電壓輸出的電阻式調光旋鈕不適用)、DALI 輸入、RS232 程式通訊輸入、乾接點輸入、L/N 輸入等五種不同界面與外部其他系統的界面或接點控制調光或開/關功能。

2 系統架構

(1) 以下描述網關與設備的架構圖





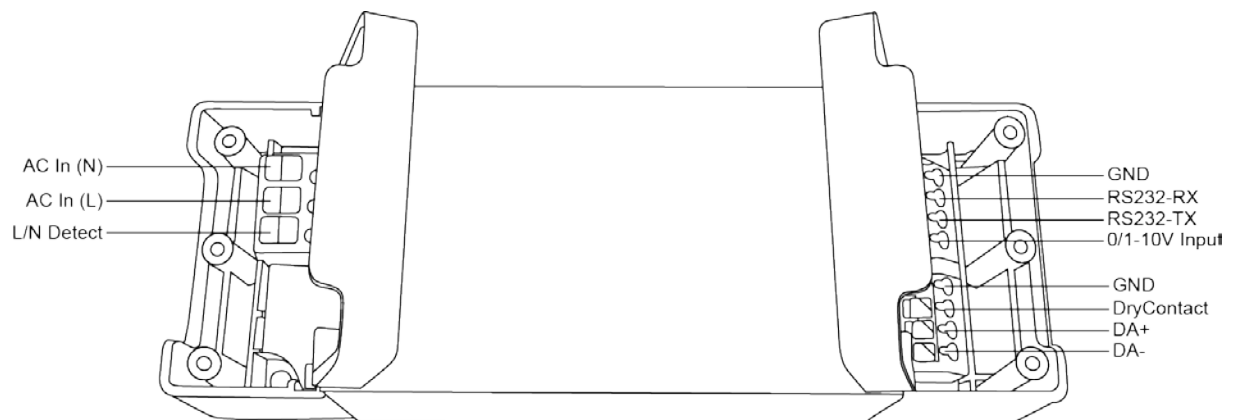
Neotroni
Light . Future

耀威光電股份有限公司
Neotroni Lighting Inc.



產品圖片

(1) 產品說明：





3 輸入說明

(1) 輸入定義：

接線端		說明
輸入端	AC/L	AC 100-277V 50/60Hz
	AC/N	
	L/N Detect	AC 100-277V 50/60Hz 輸入，搭配 ON/OFF 開關，實現開啟、關閉燈光功能。
	0~10V Input	搭配 0-10V LED 調光開關，用於調節燈光亮度
	Dry Contact	乾接點輸入可應用於警示系統的開啟燈具
	GND	(Dry Contact 端子旁)接 Dry contact 的地線
	DA+	DALI 輸入，用於 DALI 系統的調光燈具 (不提供 Address,請另接一條獨立的 DALI 調光線路)
	DA-	
	GND	(RS232 端子旁)接地 (RS232 地線及 0-10V 負極共用此點)
	RS232-RX	RS232 信號接收端
	RS232-TX	RS232 信號發送端

(2) RS232 協定：

RS232 輸入 ASCII 碼	說明
ON	開啟燈光 100% 亮度
OFF	關閉燈光
DIM+	燈光亮度調節+1
DIM-	燈光亮度調節 -1
DIMxx	燈光亮度調節至指定的亮度(例如，將綁定燈的亮度設置為 70%)
CT+	燈光色溫調節+1 (0-100)
CT-	燈光色溫調節-1 (0-100)
CTXX	燈光色溫調節至指定的數值 (例如，CT50_將綁定燈的色溫設置為 50%)

*RS232 通訊埠設定: (9600,N,8,1) Baud rate: 9600, Parity: None, Data bits: 8, Stop bit: 1



(3) 各種界面的控制方式及可控制功能說明:

Zigbee Bridge 的使用原理是讓其他信號或通訊，可以控制 ECO-Link Pro 的一個或多個燈光控制器。因此必須要先將 Zigbee Bridge 添加到 Gateway 裏，並且在 APP 設定裡綁定所要連動控制的燈光控制器。不同的界面所能控制的功能不完全相同，說明如下表：

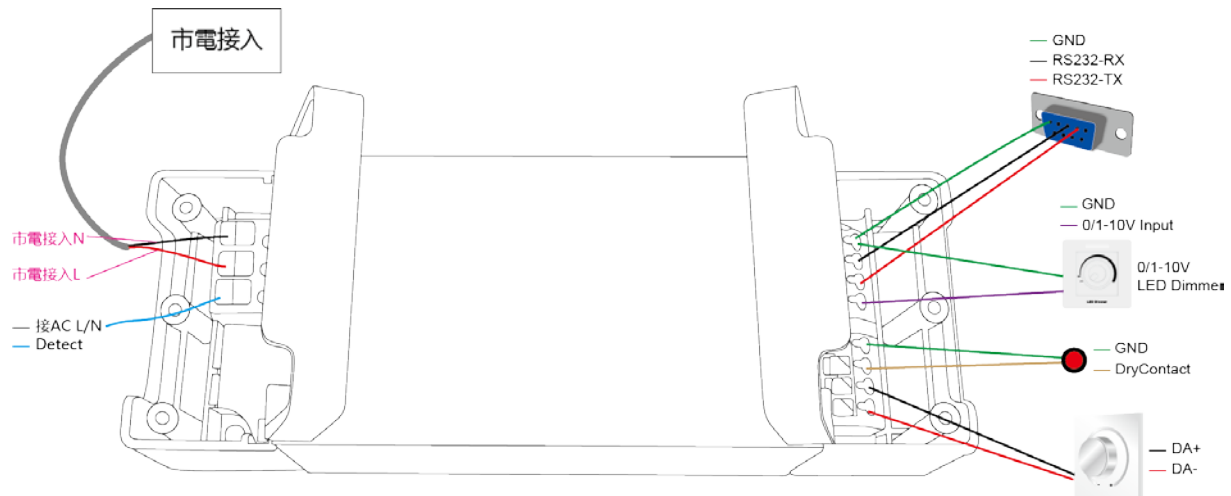
界面	說明
L/N Detect	偵測供電電力信號(L 或 N 線) (例如用電氣開關控制)，有電力信號進入時，綁定的燈點開燈 (或調為全亮)。電力信號切斷時，綁定的燈回復之前狀態。
0-10V/1-10V Input	可接 0-10V 或 1-10V 電壓調變的調光開關。調整調光開關的亮度，綁定的燈具也會跟著調光。
Dry Contact	連接一對不帶電的接點線路。當此線路接通時，綁定的燈會打開 (如果已打開則自動調為全亮)。線路切斷時，綁定的燈關閉。
DALI	可接 DALI 系統的調光控制線。當接收到 DALI 調光信號時，綁定的燈會對應調光。
RS232	RS232 標準通訊界面。可以透過文字命令，對綁定的燈具做更多種調光動作，微調、指定調光值及開關動作。請見上節之 RS232 通訊協定說明。

以上界面可以同時全部接上使用。因此，一個 Bridge 可以負責一群預先綁定燈具的控制，如果有多群燈具要分開控制，則只要增加 Bridge 即可。

- Zigbee Bridge 可透過 RS232 指令做 CT 雙色溫調色（需配合 CT/RGB/RGBW 多功能燈光控制器），但不支援 RGB/RGBW 調色控制。
- 本設備不防水，且 Zigbee 天線為內建，使用時請注意，不要把本設備置放在金屬密閉箱內，以免 Zigbee 信號無法收送。



(4) 接線圖



4 產品參數

參數	ZD-806P
輸入電壓	100~277Vac 50/60Hz
輸出電壓	100~277Vac 50/60Hz
無線頻率	2.4GHz
工作溫度範圍	-40°C ~ 80°C
傳輸距離	30m (Open space)

5 尺寸

140x50x30mm

6 重量

100g

7 包裝

1 個/盒