

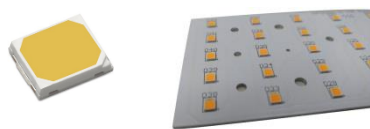
# 重新定義性價比的頂級產品

## Neotroni ECO1000 100W 迷你型標準式泛光燈



### 跨級距的超高光效

整燈真實效率高達132lm/w，100W即擁有它廠150W的光通量



### 低驅動電流才能耐用並且低光衰

採用高達192顆OSRAM 高演色性晶片, Under-Driver  
超低電流驅動設計，提升20%以上效能

### 受不了刺眼的眩光？

高達六倍以上的超大發光面積，大幅消除不適感



### 現在就揚棄低檔次的產品吧！

光線集中由一顆或少量LED晶片發光的泛光燈，會製造極高的星芒，對眼睛形成高度刺激眩光。ECO1000採用大量Emitter分散發光之LED基板，高達六倍以上的發光面積，形成面狀式發光，大幅降低60%以上眩光及不適感。

### 純正白光，不再偏藍，並有更高的色彩還原力

採用最舒適護眼5000K色溫，80CRI晶片



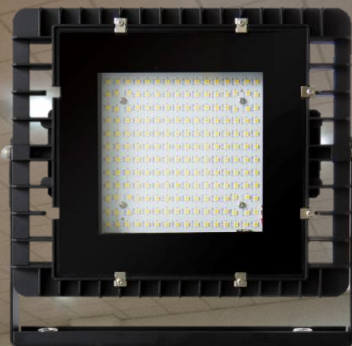
70 CRI

80 CRI

### 不只更亮，還要更舒適鮮豔

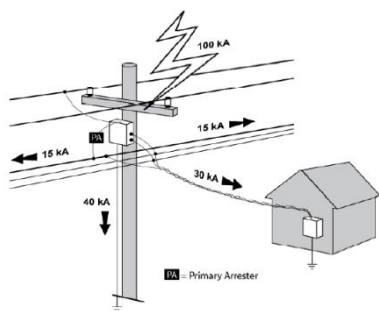
柔和度及演色性更高的照明，對於生理心理都能帶來更多的助益，也能讓環境的色彩不失真，因此高演色性照明，不只是家用照明，包含廠房，工作空間及戶外與道路用途，都朝向高演色性為要求方向。

# ECO1000 100W 迷你型標準式泛光燈



## 世界級優質電源明緯 Power Inside

採用明緯高等級ELG調光LED電源與,高達6KV抗突波,為同類產品最高, 並可給合ECO-Link智能系統



## 電源抗突波的重要性愈來愈高

日益增高的不穩定天氣與雷擊頻率，電力可靠度的不確定性增加，工業廠房機具的使用及影響，都會造成電氣產品故障的機率，因此本產品首創採用了內建6KV抗突波OSRAM原廠電源供應器，在全電壓範圍下均可提供優於其它二到三倍以上之保護能力

## 輕巧多功能

整燈僅重2.8Kg，鋁合金及不銹鋼304支架附止滑鎖，IP66等級防塵防水，室內戶外即裝即用。(不含ECO-Link控制器)

除了這些地方，還有更多



廠房室內外照明



賣場/商場/停車場

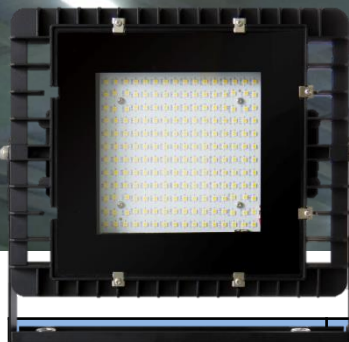


倉儲物流



會議廳/活動中心

# 即刻擁有



	ECO1000 Mini 100W標準型泛光燈
型號	ECO1105CS- <u>X</u> W*
額定功率	100W±5%
LED晶片	OSRAM LED Chips
演色指數(CRI)	≥80
LED晶片數	192顆
總光通量 系統效率(含電源損耗)	≥13,000 lm ≥130 lm/w
電源供應器	明緯 LED Driver
工作電壓範圍	100~277V
調光支援	無
工作溫度範圍	-40°C~40°C
防水等級	IP66
出光角度	120°
色溫	5000K正白光
尺寸(含支架)	220x220x82mm
淨重(含電源)	2.8kg
材質/外觀顏色	高強度壓鑄鋁合金本體/全黑色防銹烤漆 高透光強化玻璃(可選90%高透光鍍膜強化玻璃) 304不銹鋼可調支架附支動鎖 本體背面附防水型霧氣抑制透氣閥
突波保護	電源內建最大6KV突波保護
保固	三年全功能保固
產地	Made in Taiwan
認證	CNS 14335電氣安規 CNS14115照明燈具安全規範 CNS15697光生物無危害認證 CE歐盟安規認證



生產製造銷售  
耀威光電股份有限公司  
www.neotroni.com

廠商保有本產品變更,修改之權力  
規格書內之相關數值為TAF國家認可實驗室之實測數據

請造訪我們的網站及FB社群了解關於  
Neotroni更多的產品,服務及動態.