



Neotroni
Light . Future

耀威光電股份有限公司
Neotroni Lighting Inc.

產品規格書

產品名稱： DALI+ Zigbee 2.4G 雙通訊開道器

產品型號： ZD-312D

發行日期： 2022-05-25

客 戶 承 認

批准	確認	製作



1 產品描述

ZD-312D 是一款同時支援 DALI 及 Zigbee 通訊協定的智慧燈光開道器。此開道器可以與 Zigbee3.0 協議的 ZigBee 設備和符合 DALI 照明標準協議的 DALI 設備通信。ZD-312D 需在手機及平板等裝置下載相關的應用軟體實現區域、情景、定時、群組設置、綁定等操作。提供鈕扣式電池，維持定時功能的時間數據。

2 產品特性

- 基於 HA1.2 標準協議和 Dali 標準協定開發
- 輸入電壓 5V, 外接 micro USB 電源適配器
- 內嵌 10/100M 網路和 Zigbee 放大信號模組、DALI 主機控制系統
- 支援多帳號管理，1 個管理員帳號 10 個子帳號
- DALI+Zigbee 雙通訊開道器最大支援 200 個設備，分別說明：
 - (1) 支援 200 個 Zigbee 設備和 50 個 Zigbee 設備群組，每個群組最大數 200 個 Zigbee 設備。
 - (2) 或支援兩迴路的 DALI 總線，共 128 個設備。支援 16 個 DALI 設備群組，每個群組最大數 128 個 DALI 設備。
 - (3) DALI 設備可與 Zigbee 設備在同一個 DALI+Zigbee 雙模開道器內使用，
(如 $200-128=72$ ，尚可加入 72 個 Zigbee 設備)
- 每個帳號支援 30 個情景(Zigbee)；每個帳號支援 16 個情景(DALI)
- 每個帳號支援 20 個區域
- 每個帳號支援 20 個定時
- 每個定時支援 20 個設備或群組
- 同一內網支援多個開道器
- 支持 POE 供電
- 支援網路升級
- 支援乾接點(Dry Contact) 控制 DALI 開道器內所有燈具的開關

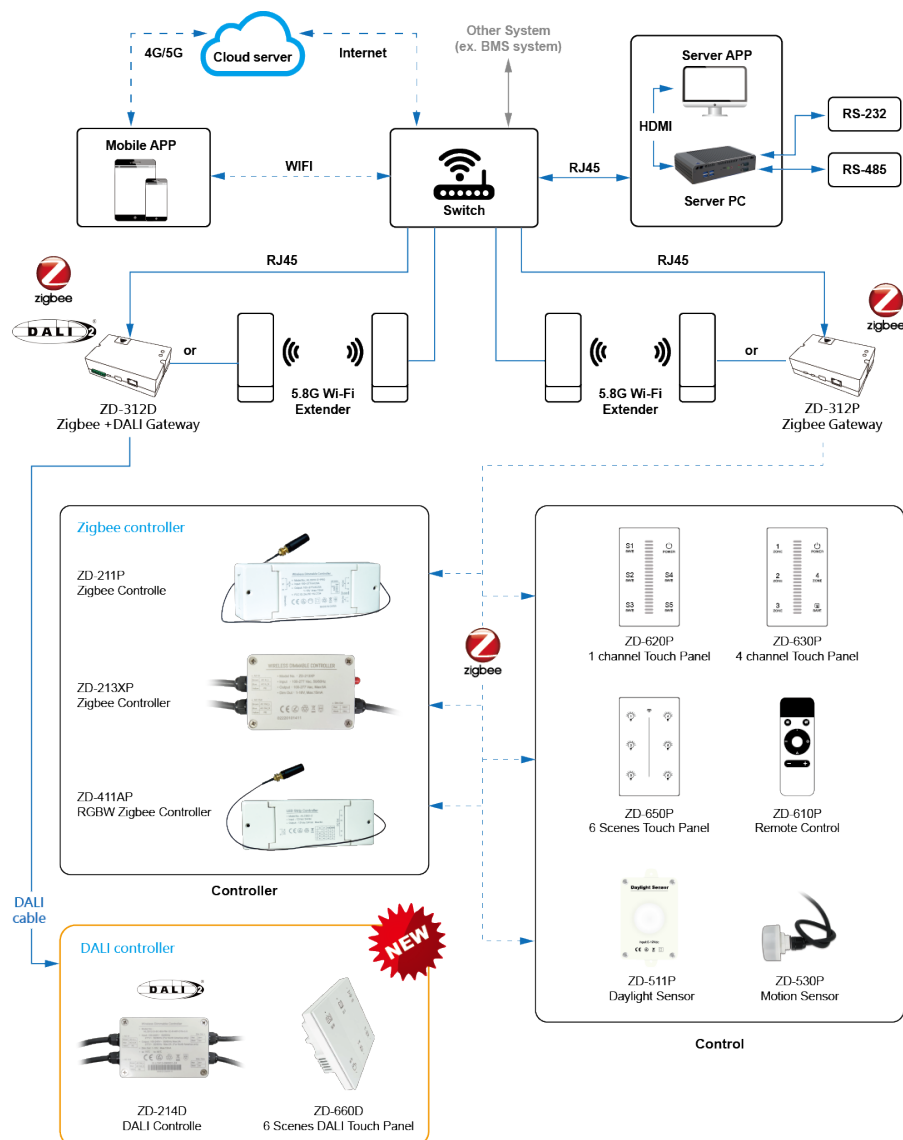


3 系統架構

以下描述的是系統架構圖：

所有設備透過 DALI (有線) 或者 Zigbee 協議與開道器連接。手機或伺服器軟體透過開道器(Gateway)實現以下功能：

- 控制電源驅動器或控制器設備
- 設置傳感器的開關及參數
- 把壁面開關與電源驅動器或控制器進行綁定設置
- 執行定時
- 獲取所有的設備狀態





Neotroni
Light . Future

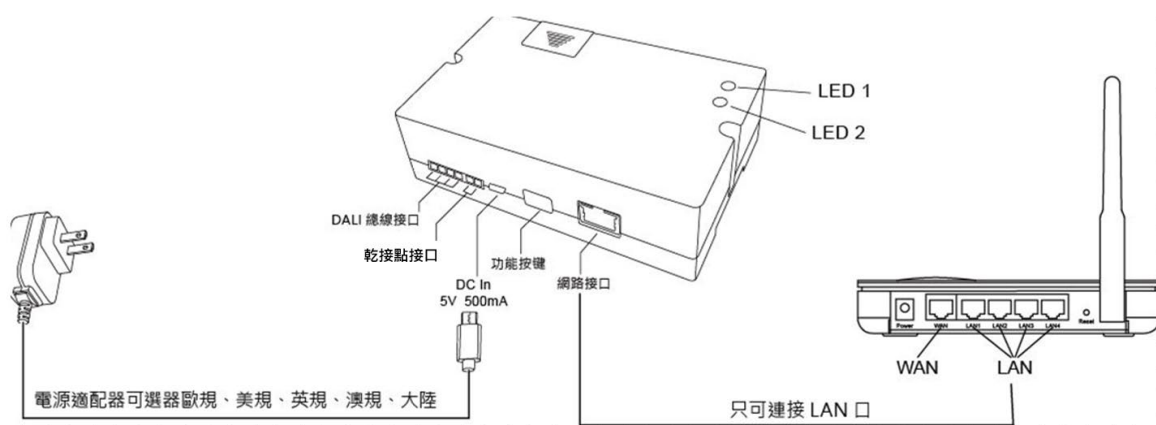
耀威光電股份有限公司
Neotroni Lighting Inc.

4 產品說明

(1) 產品圖片



(2) 連接示意圖





(3) 按鍵功能：

(a) 功能按鍵

- 短按(<3 秒) 發送開道器信息給應用軟體 (APP) 。
- 長按(>10 秒)把開道器的登陸密碼恢復成 00000000，並把開道器設置為 DHCP 模式

(b) LED 指示燈：

- 紅色指示燈—代表開道器連接失敗
- 綠色指示燈—代表開道器連接成功
- 紅色/綠色指示燈閃爍—代表搜索 Zigbee 或 DALI 設備

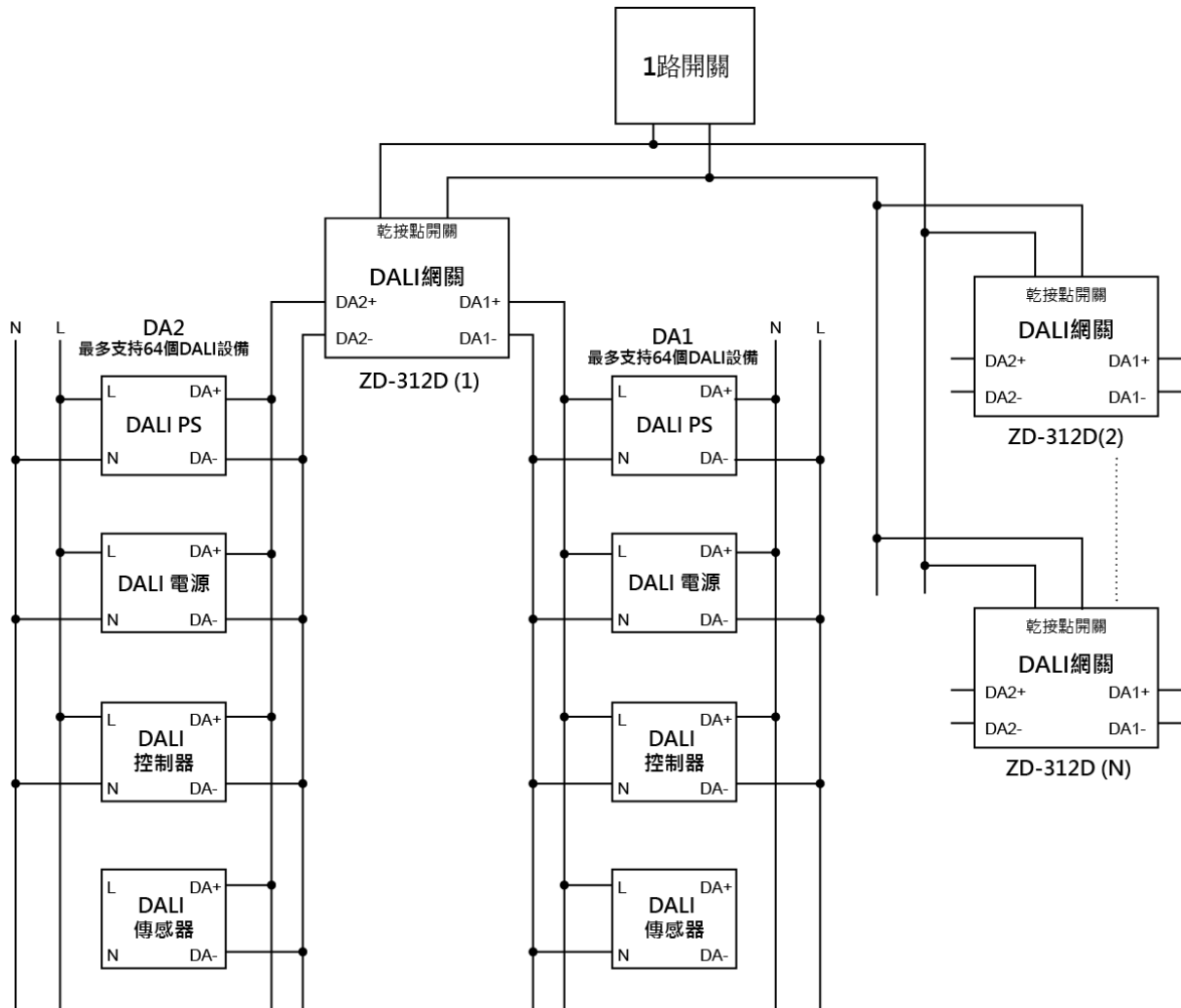
(c) 開道器上接線端子功能：

- 4pin 接線端子是 2 迴路 Dali 總線控制信號輸出埠。
- 2pin 接線端子是 1 路乾接點信號輸入埠。



(4) 接線示意圖

支援乾接點(Dry Contact) 控制DALI開道器內所有DALI設備的開關，提供兩迴路DALI總線，一個迴路最多支援64個DALI設備(包含DALI電源、DALI控制器、DALI傳感器等等)。





Neotroni
Light . Future

耀威光電股份有限公司
Neotroni Lighting Inc.

5 產品參數

參數	ZD-312D
輸入電壓	DC 5V 500mA Max
網路接口	10/100MB
無線頻率	2.4GHz Zigbee 協定
工作溫度範圍	-20°C ~ 55°C
Zigbee 控制距離	30m
DALI 道通 x2	DA1 道通 1：最大 64 個設備 DA2 道通 2：最大 64 個設備 控制距離 300 米內 增加 Repeater 可達 600 米
產品產地	台灣

6 尺寸

128.5 x96 x 38mm

7 重量

283g

8 包裝

1 個/盒