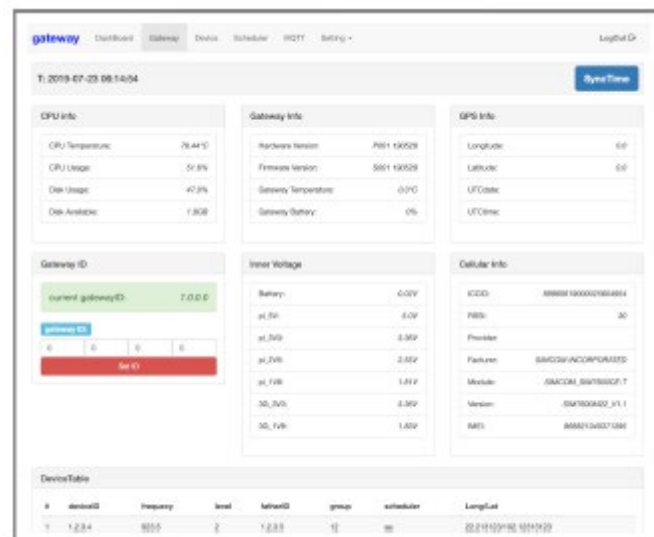
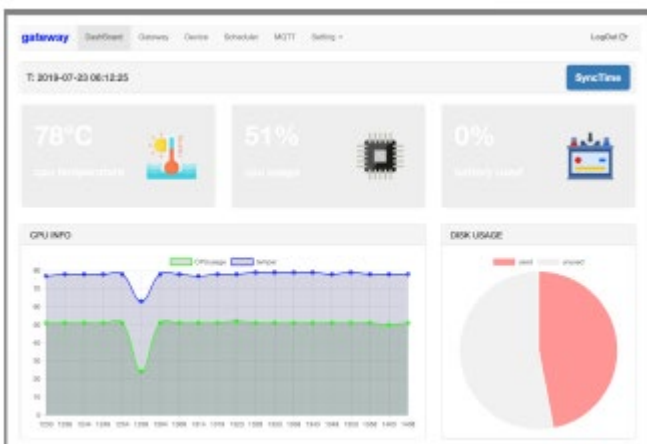




GTW730是一款可工作於戶外的工業級物聯網閘道器，應用場景例如路燈照明管理、市政設施資產理、環境監測等等。具備多種介面及通訊協定，為真正具備智慧IOT路燈系統之工業級Gateway

主要功能及特色

- 內置美商BroadComm BCM2837工業級CPU
- 四核Cortex-A53
- 1GB記憶體，最大支持64GB eMMC
- 內置GPS/GNSS衛星定位
- 支援4G/LTE USB Dongle 和Wi-Fi b/g/n接入Ethernet
- 1x 1GB LAN · 1xUSB2.0 · 2xRS485
- 可選內置LoRa/Zigbee/PLC通信模組
- 適應多種IOT應用。智能照明場景首選PLC通信方案
- IP54防護等級工業外殼, 可外加IP65保護PC外盒.
- -40°C - 60°C寬溫度工作範圍
- 鑄鋁外殼設計，提高散熱和防爆等級
- 高可靠設計，24*7小時不間斷工作
- 內置備用電池，確保內部時鐘運行
- 支持DIN、掛壁、抱杆等多種安裝方式
- 相容Linux作業系統 / 內建網頁設定介面
- 開放式API通信接口，支持MQTT、CoAP、TCP、HTTP多種資料傳輸協議
- EMC標準：EN 50065-1、EN 55022、EN 55024、EN 61000-3-2、EN 61000-3-3、EN 61000-6-2和EN 61000-6-4 FCC第15B部分測試
- 符合NCC國家通訊委員會規範(實驗室認證中)
- 安全規範：IEC-61347/IEC-63730
- 環保標準：RoHS
- 尺寸：137mm*133mm*65mm
- 台灣製造



- 電氣參數

功能	功能描述
供電電壓	三相四線AC380V或單相AC100V-277V
功耗	5W
電力線載波	10KHz ~ 500KHz, 三路PLC通信模組,透過三相四線AC380V或單相AC100V-277V進行載波傳輸
尺寸	137mm*133mm*65mm (不含天線)
外殼材質	鋁型材外殼
散熱方式	被動式散熱，無風扇設計
重量	0.8kg
MTBF	> 200,000 hours
工作溫度	-40° to 60° C
繼電器回路控制	8路，5A250Vac
數位信號輸入	4路，輸入信號5V TTL電平
類比信號輸入	3路，輸入信號0-10Vdc
類比信號輸出	2路，0-10V @ 50mA輸出
USB接口	1路，type A USB接口
RS485	2路
直流電源輸出	1路，12V@500mA
LAN接口	1路，10/100/1000M

